

Bestandsplan Gehölze

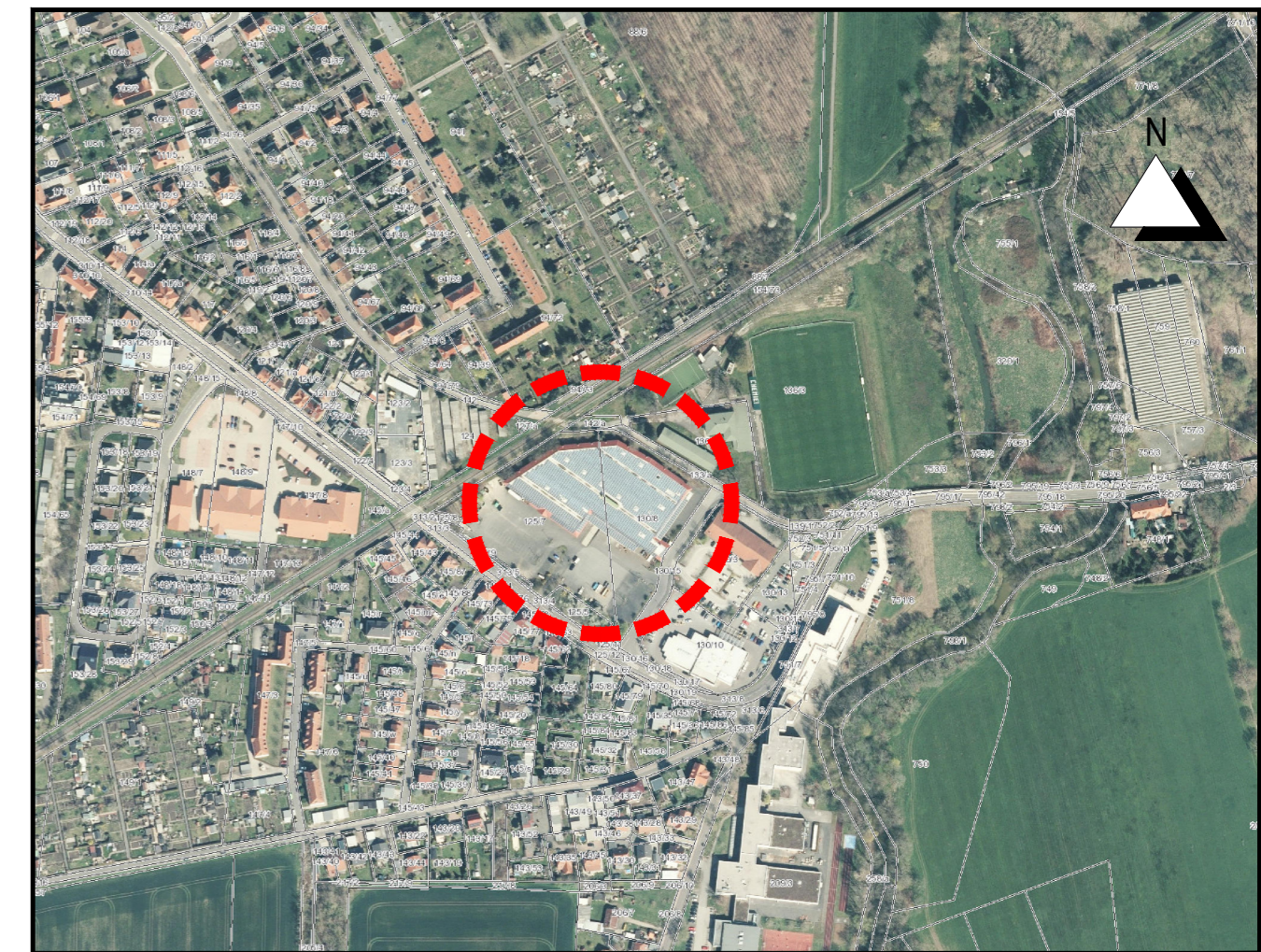


Baumbestand

Lfd. Nr.	Baumart	lateinischer Name	StU (m/)	KrD (m)	besondere Merkmale Stammzahl
1	Gemeine Hasel	<i>Corylus avellana</i>	0,3	7	
2	Gemeine Hasel*	<i>Corylus avellana</i>	0,4	7	
3	Hainbuche	<i>Carpinus betulus</i>	0,2	6	
4	Kirsche*	<i>Prunus spec.</i>	0,35	10	
5	Kirsche*	<i>Prunus spec.</i>	0,45	13	
6	Kirsche	<i>Prunus spec.</i>	0,3	8	
7	Apfel	<i>Malus</i>	0,15	6	3-stämmig
8	Apfel	<i>Malus</i>	0,1	10	4-stämmig
9	Gemeine Esche*	<i>Fraxinus excelsior</i>	0,4	12	
10	Berg-Ahorn	<i>Acer pseudoplatanus</i>	0,13	4	
11	Gemeine Rosskastanie	<i>Aesculus hippocastanum</i>	0,25	7	3-stämmig
12	Berg-Ahorn	<i>Acer pseudoplatanus</i>	0,25	6	2-stämmig
13	Berg-Ahorn*	<i>Acer pseudoplatanus</i>	0,4	10	
14	Berg-Ahorn	<i>Acer pseudoplatanus</i>	0,2	3,5	
15	Berg-Ahorn	<i>Acer pseudoplatanus</i>	0,18	6	
16	Berg-Ahorn	<i>Acer pseudoplatanus</i>	0,11	4	
17	Gemeine Esche	<i>Fraxinus excelsior</i>	0,25	7	
18	Esche*	<i>Fraxinus excelsior</i>	0,35	8	
19	Kirsche	<i>Prunus spec.</i>	0,16	6	
20	Kirsche	<i>Prunus spec.</i>	0,23	12	3-stämmig
21	Berg-Ahorn	<i>Acer pseudoplatanus</i>	0,18	9	2-stämmig
22	Kirsche	<i>Prunus spec.</i>	0,2	8	2-stämmig
23	Kirsche	<i>Prunus spec.</i>	0,1	5	2-stämmig
24	Kirsche	<i>Prunus spec.</i>	0,15	7	2-stämmig
25	Gemeine Esche	<i>Fraxinus excelsior</i>	0,22	6	
26	Gemeine Esche*	<i>Fraxinus excelsior</i>	0,41	12	
27	Gemeine Esche	<i>Fraxinus excelsior</i>	0,28	8	
28	Gemeine Esche	<i>Fraxinus excelsior</i>	0,17	5	
29	Gemeine Esche	<i>Fraxinus excelsior</i>	0,21	10	
30	Gemeine Esche*	<i>Fraxinus excelsior</i>	0,35	15	
31	Gemeine Esche*	<i>Fraxinus excelsior</i>	0,45	8	
32	Gemeine Esche	<i>Fraxinus excelsior</i>	0,1	5	3-stämmig
33	Gemeine Esche*	<i>Fraxinus excelsior</i>	0,35	7	
34	Gemeine Esche	<i>Fraxinus excelsior</i>	0,25	6	
35	Gemeine Fichte*	<i>Picea abies</i>	0,4	9	
36	Ulm	<i>Ulmus</i>	0,25	8	
37	Hänge-Birke	<i>Betula pendula</i>	0,25	5	
38	Sal-Weide*	<i>Salix caprea</i>	0,35	8	2-stämmig
39	Hainbuche	<i>Carpinus betulus</i>	0,3	5	
40	Hainbuche	<i>Carpinus betulus</i>	0,25	6	
41	Berg-Ahorn	<i>Acer pseudoplatanus</i>	0,28	10	
42	Berg-Ahorn	<i>Acer pseudoplatanus</i>	0,3	12	
43	Berg-Ahorn	<i>Acer pseudoplatanus</i>	0,25	6	
44	Berg-Ahorn	<i>Acer pseudoplatanus</i>	0,3	8	
45	Hainbuche	<i>Carpinus betulus</i>	0,1	2	
46	Berg-Ahorn	<i>Acer pseudoplatanus</i>	0,16	4	2-stämmig
47	Schwarzkiefer	<i>Pinus nigra</i>	0,3	6	
48	Esche	<i>Fraxinus excelsior</i>	0,1	2	
49	Brombeere	<i>Rubus fruticosus</i>		11	
50	Kirsche	<i>Prunus spec.</i>	0,15	6	
51	Gemeine Esche	<i>Fraxinus excelsior</i>	0,15	7	
52	Gemeine Esche	<i>Fraxinus excelsior</i>	< 0,1	8	
53	Gewöhl. Goldregen	<i>Laburnum anagyroides</i>	< 0,1	2	
54	Weißdorn	<i>Crataegus monogyna</i>	< 0,1	10	
55	Gemeine Esche	<i>Fraxinus excelsior</i>	< 0,1	7	
56	Weißdorn	<i>Crataegus monogyna</i>	< 0,1	7	
57	Gemeine Hasel	<i>Corylus avellana</i>	< 0,1	6	
58	Gewöhnlicher Goldregen	<i>Laburnum anagyroides</i>	< 0,1	5	
59	Gewöhnlicher Goldregen	<i>Laburnum anagyroides</i>	< 0,1	5	
60	Gewöhnlicher Goldregen	<i>Laburnum anagyroides</i>	< 0,1	5	
61	Forsythie	<i>Forsythia x intermedia</i>	< 0,1	13	Gebüsch
62	Rose	<i>Rosa</i>	< 0,1	5	
63	Rose	<i>Rosa</i>	< 0,1	5	
64	Weißdorn	<i>Crataegus monogyna</i>	0,1	4	
65	Hänge-Birke*	<i>Betula pendula</i>	1,0	5	Totholz
66	Gemeine Hasel	<i>Corylus avellana</i>			
67	Gemeine Hasel	<i>Corylus avellana</i>			
68	Gemeine Esche	<i>Fraxinus excelsior</i>			

Legende: rot
schwarz
fett*

Fällung
kann voraussichtlich erhalten werden
unterliegt Bestimmungen der Baumschutzsatzung der Stadt Böhlen
(Laub- und Nadelbäume mit Stammdurchmesser >10cm oder Ersatzpflanzungen)



Übersichtsplan Quelle: Staatsbetrieb Geobasisinformation und Vermessung Sachsen

Bebauungsplan nach § 13 a BauGB "Nahversorgungszentrum Röthaer Straße 51" in Böhlen

Bebauungsplan bestehend aus:

Bestandsplan Gehölze

Vorhabenträger:

RTLL LEWERENZ HOLDING AG
RTLL Gruppe
Anton-Günther-Weg 1
08107 Kirchberg
☎ 037602 759810
☎ 037602 759899
✉ kontakt@rtll-gruppe.de

Verfahrensführung:

 Stadt Böhlen
Karl-Marx-Straße 5
04564 Böhlen
☎ 034206 609 0
✉ stadtverwaltung@stadt-boehlen.de

Planbearbeitung:

ibb Ingenieurbüro Bauwesen GmbH
Chemnitz
Untere Aktienstraße 12
09111 Chemnitz
☎ 0371 4598-0, -21
☎ 0371 4598-33
✉ info@ibb-chemnitz.com

Fassung vom: Februar 2024	Änderung vom:	bearbeitet: Bergmann	gezeichnet: Weißpflug
------------------------------	---------------	-------------------------	--------------------------