














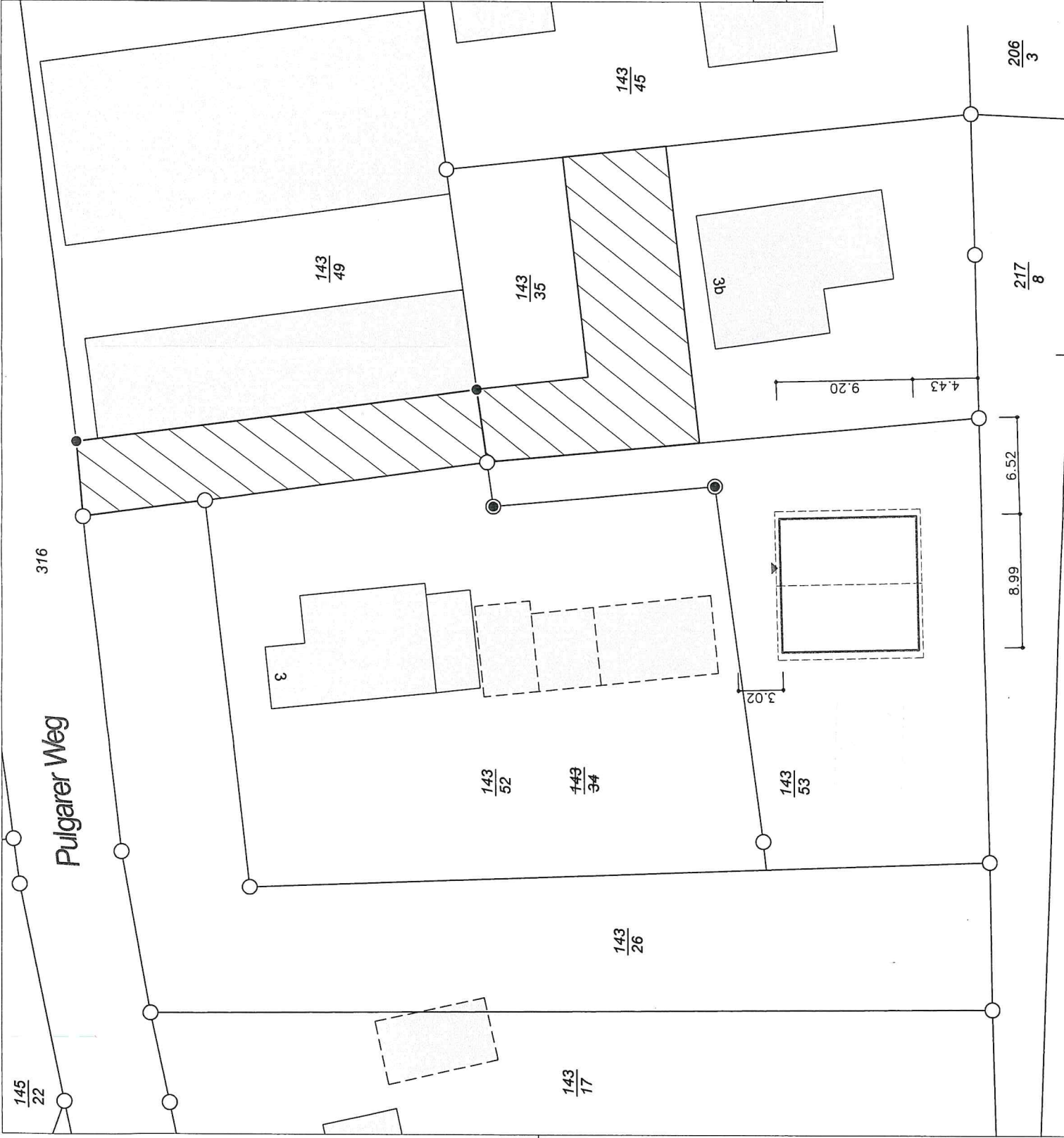


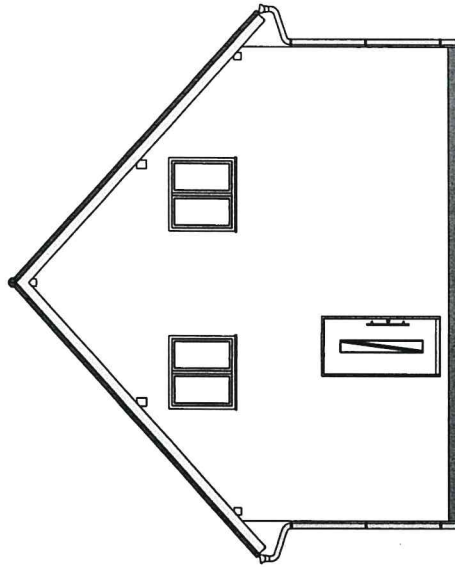
Legende:

-  Grenzpunkt
 -  Grenzlinie
 -  Flurstücksnummer
x 357,70
 -  Baugrenze
 -  geplanter Neubau
 -  Gebäude Bestand
 -  Abbruch
 -  Straße
 -  Geländeprofil, Böschung
 -  Zaun
 -  vorhandener Schacht
 -  Straßeneinlauf, Gully
 -  geplante Außenanlagen
- Baulast lt. Baulastenver-
zeichnis, Baulastenblatt Nr.
080-285 Seite 1 und 2

Index:
 Bauvorhaben: Neubau eines Einfamilienhauses
 Flurstück 143/53
 Pulgarer Weg 3, Flurstück 143/53

die STEG





Bauvoranfrage

Erstellungsdatum : 07.06.2022

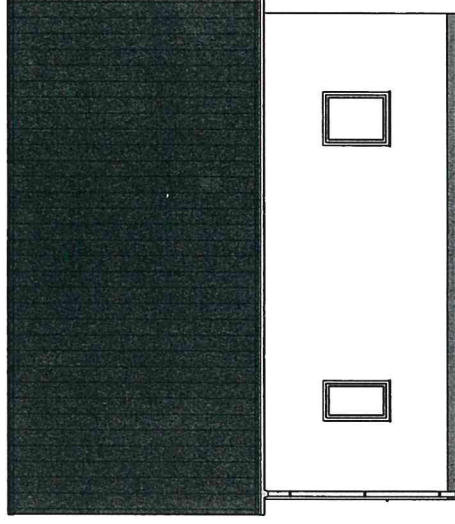
Maßstab 1:100

Nordansicht

Name 

die STEG

Wohnflächen sind ca. Angaben und werden beim Bauantrag genau berechnet.
Diese Zeichnung ist geistiges Eigentum des Ingenieurbüros Bauprojekt und darf ohne Zustimmung weiter verbreitet oder an Dritte weiter gegeben werden.



Bauvoranfrage

Erstellungsdatum : 07.06.2022

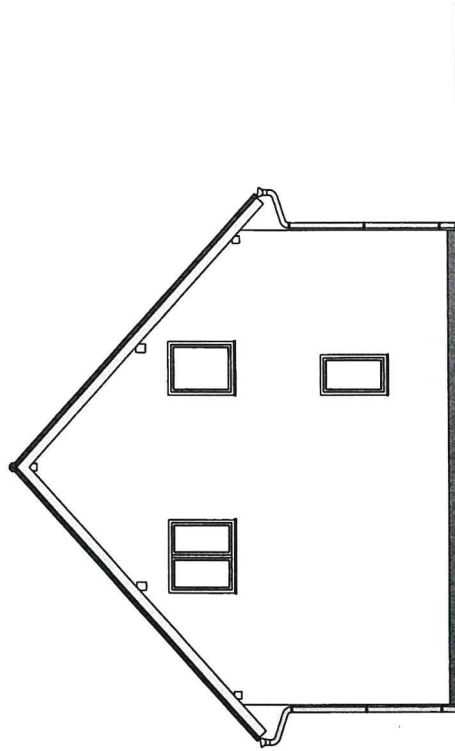
Maßstab 1:100

Ostansicht

Name 

die STEG

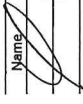
Wohnflächen sind ca. Angaben und werden beim Bauantrag genau berechnet.
Diese Zeichnung ist geistiges Eigentum des Ingenieurbüros Bauprojekt und darf ohne Zustimmung weiter verbreitet oder an Dritte weiter gegeben werden.



Bauvoranfrage

die STEG

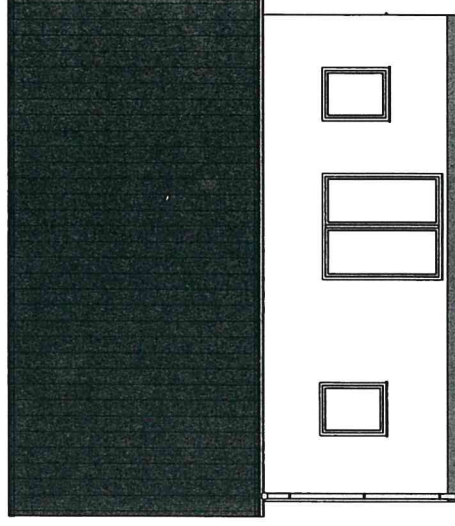
2022

Name 

o

7

Wohnflächen sind ca. Angaben und werden beim Bauantrag genau berechnet.
 Diese Zeichnung ist geistiges Eigentum des Ingenieurbüros Bauprojekt und darf ohne Zustimmung schriftlich ververvielfältigt oder an Dritte weiter gegeben werden.



Bauvoranfrage

die STEG

Westansicht

Maßstab 1:100

Erstellungsdatum : 07.06.2022

Name 

o

7

Wohnflächen sind ca. Angaben und werden beim Bauantrag genau berechnet.
 Diese Zeichnung ist geistiges Eigentum des Ingenieurbüros Bauprojekt und darf ohne Zustimmung schriftlich ververvielfältigt oder an Dritte weiter gegeben werden.