

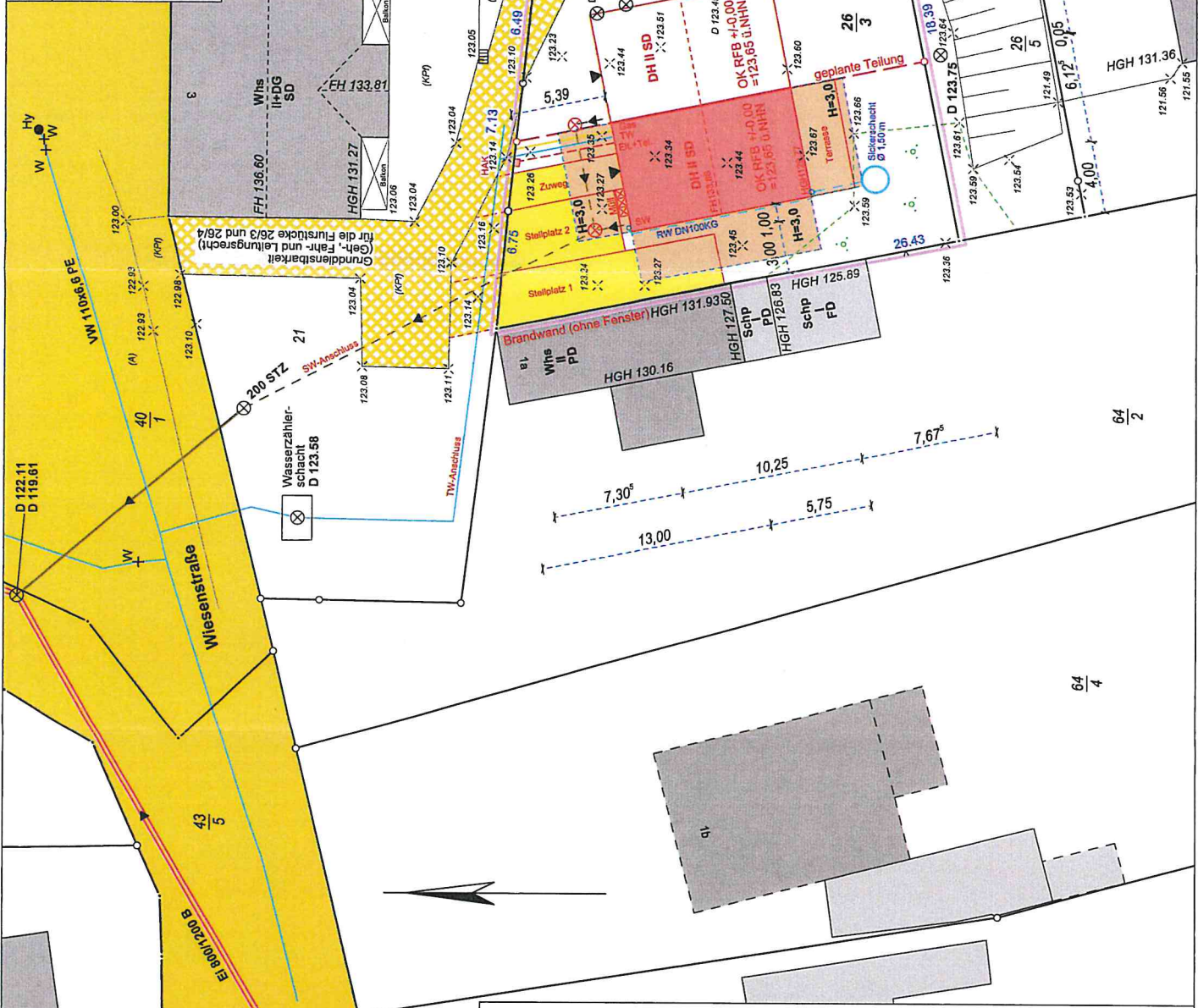
X G E

**Amtlicher Lageplan**  
 Projekt: 212057  
**Vermessungsbüro Kabisch**  
 Öffentlich bestellter Vermessungsingenieur  
 Herrmann - Keller - Straße 62  
 04158 Leipzig  
 Tel. (0341) 521 3446  
 Fax (0341) 521 3853  
 info@vermessung-kabisch.de

**Abstandsflächen**  
 Mindestabstand 3,00 m  
 gemäß § 6 (5) Sachs. BO



07.02.2022  
 J. Kabisch



**Legende:**

o	Grenzpunkt/Grenzzeichen
—	Flurstücksgränze
⊗	Kanaldeckel
▨	Straßeneinlauf
⌄	Straßenschild
⊕	Uponor-Schacht
⊖	Schallschranke-Anlage
W+G	Wasser-/Gasschieber
Hy	Unterflurhydrant
⊗	Höhrenpunkt
—	Zaun
⊙	Gebüsch
	Laubbaum, Nadelbaum
SD	Satteldach
—	Anzahl der Geschosse
OK RFB	Oberkante Rohfußboden
▲	Eingang
FH	Firsthöhe
HGH	Hauptgesimshöhe
H=3,0	Abstandsfläche
	Gebäudebestand
	öffentliche Straßenfläche
	Anlagen- / Kleinfeldanlagen- / U-Abstandsfläche
	RG - Rasenplatz
	Wege- und Zufahrten
	bauliche Anlagen geplant
	Grundrißbarkeit

64/4

64/2

26/5

26/3

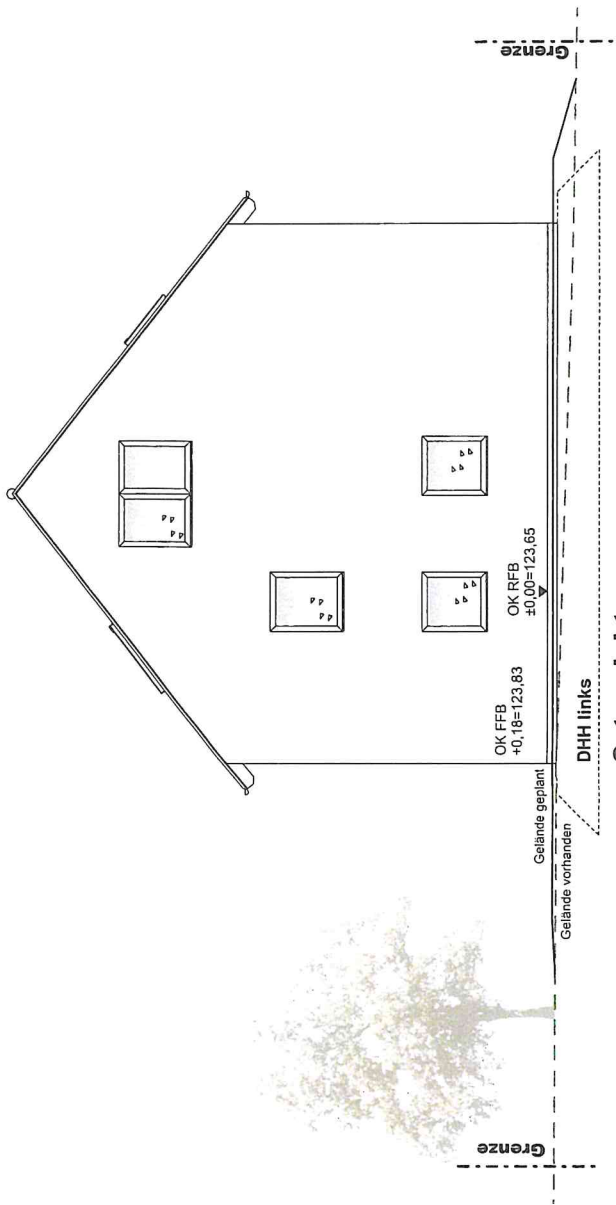
26/4

65/16

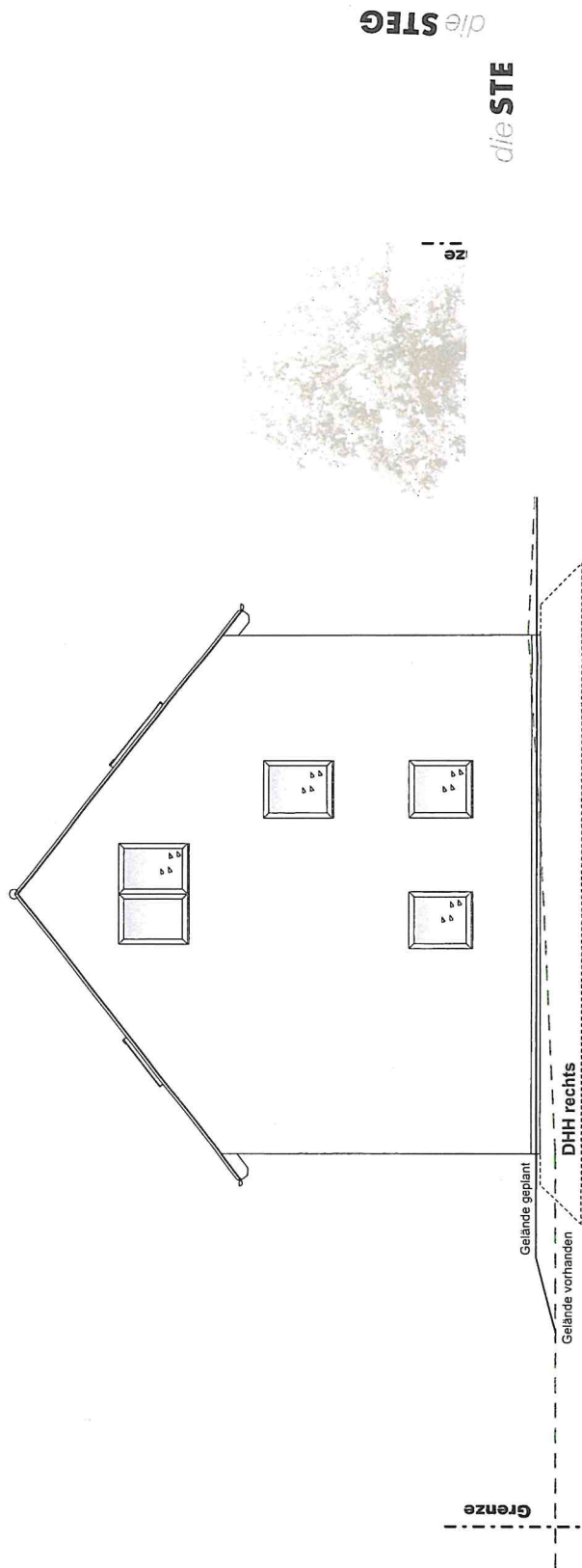
65/16

65/16

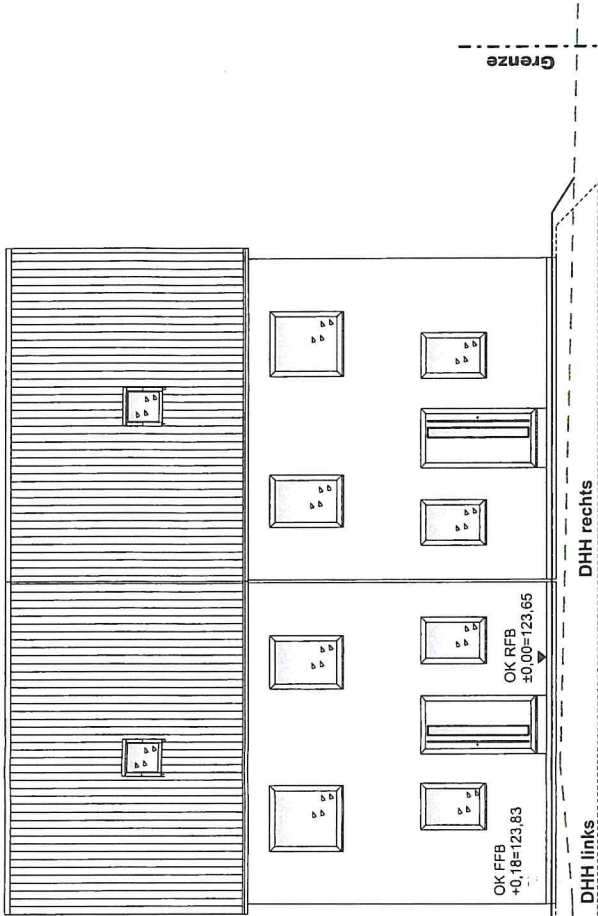
65/16



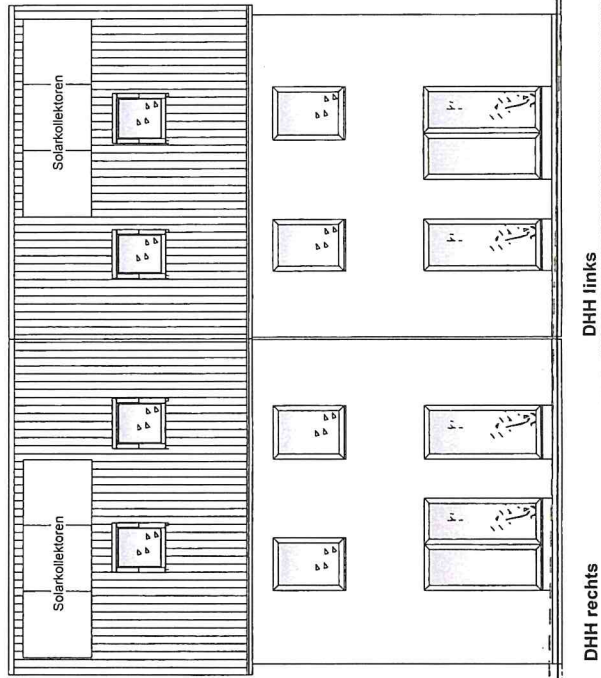
**Ostansicht**



**Westansicht**



**Nordansicht**



**Südansicht**

die STI  
die STEG



